

mastix

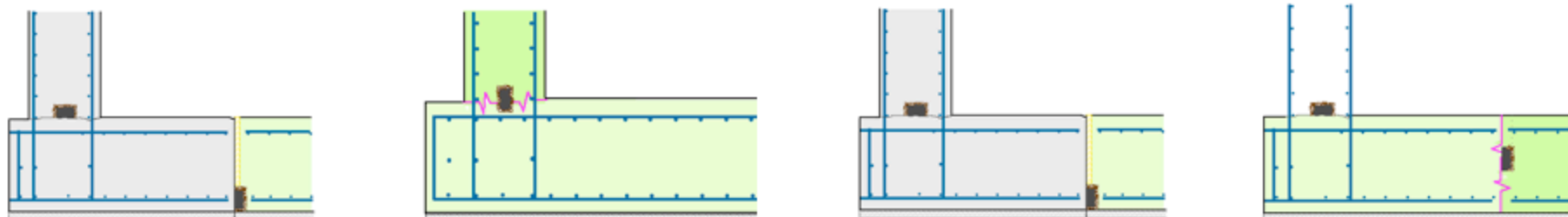
Route Aloys-Fauquez 28
CH 1018 Lausanne

Téléphone +41216482949
Fax +41216483172
Email mastix@mastix.ch
Internet www.mastix.ch

Bandes BFL-Mastix

Etanchéité des joints dans les ouvrages en béton

Joint de reprise de bétonnage
Joint de retrait
Joint de tassement
Joint de retrait programmé



Exemples d'application

Radier - radier

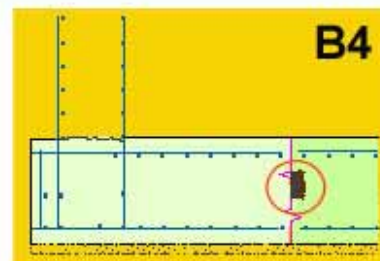
Radier - mur

Répertoire des applications courantes avec les bandes **BFL-Mastix**

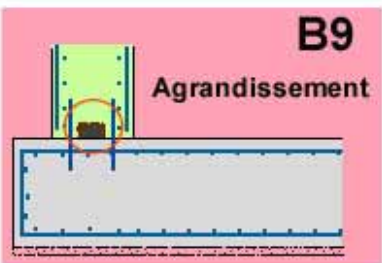
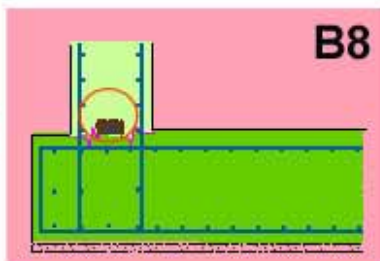
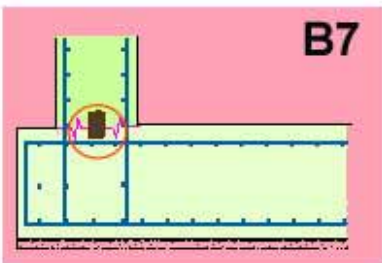
joint de reprise

joint de retrait/tassement

**Radier/
Radier**

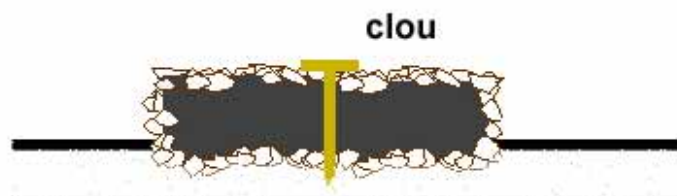
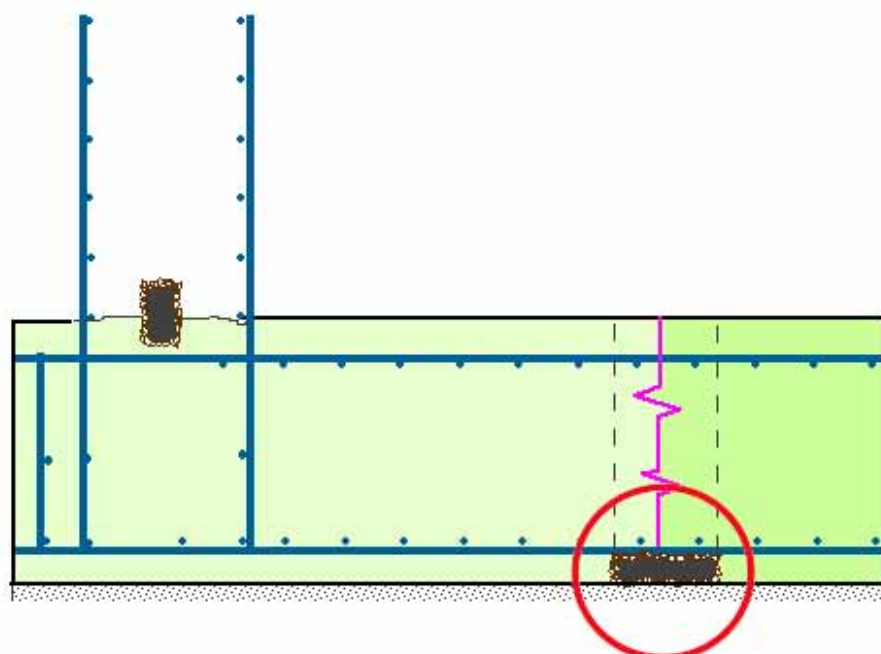


Radier/Mur



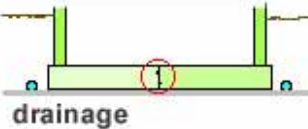
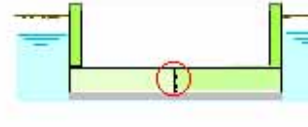
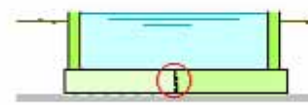
A9

Joint de reprise entre les étapes de bétonnage du radier



-  béton de propreté
-  1ère étape de bétonnage
-  2ème étape de bétonnage

Choix d'une bande BFL-Mastix

risques d'infiltration d'eau	bandes
 <p>eau de ruissellement - pluie - source drainage</p>	<p>20/70 R4 20/120 R4</p>
 <p>nappe phréatique - permanente - intermittente</p>	<p>20/70 R4 20/120 R4</p>
 <p>- piscine - bassins - réservoir</p>	<p>20/70 R4 20/120 R4</p>

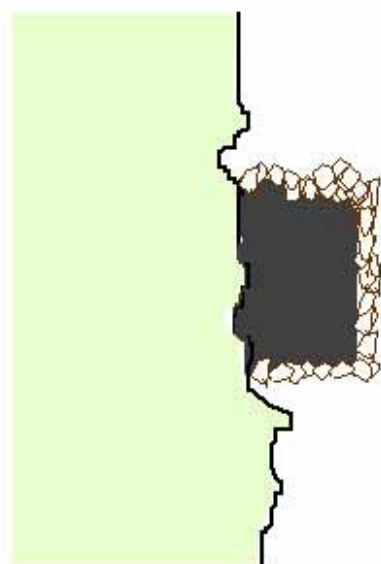
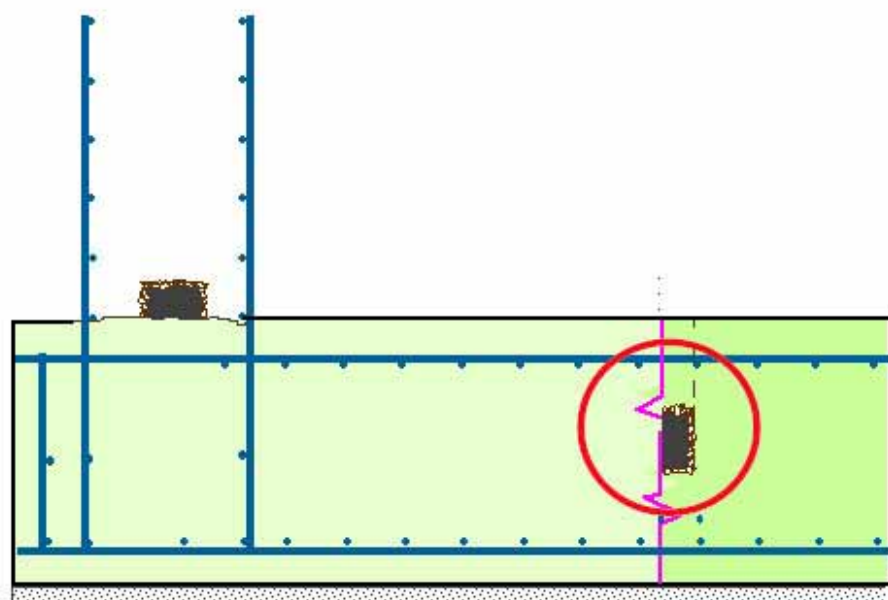
Mode de pose

Les bandes sont posées sur le béton de propreté et fixées avec des clous

[retour](#)

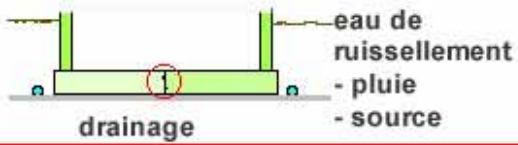
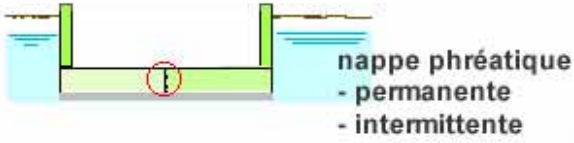
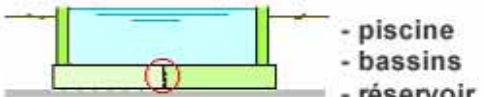
B1

Joint de reprise entre les étapes de bétonnage du radier



-  béton de propreté
-  1ère étape de bétonnage
-  2ème étape de bétonnage

Choix d'une bande BFL-Mastix

risques d'infiltration d'eau	bandes
 eau de ruissellement - pluie - source drainage	1 15/30 R 20/40 R 30/40 R
 nappe phréatique - permanente - intermittente	2 20/40 R 30/40 R 40/50 R
 - piscine - bassins - réservoir	

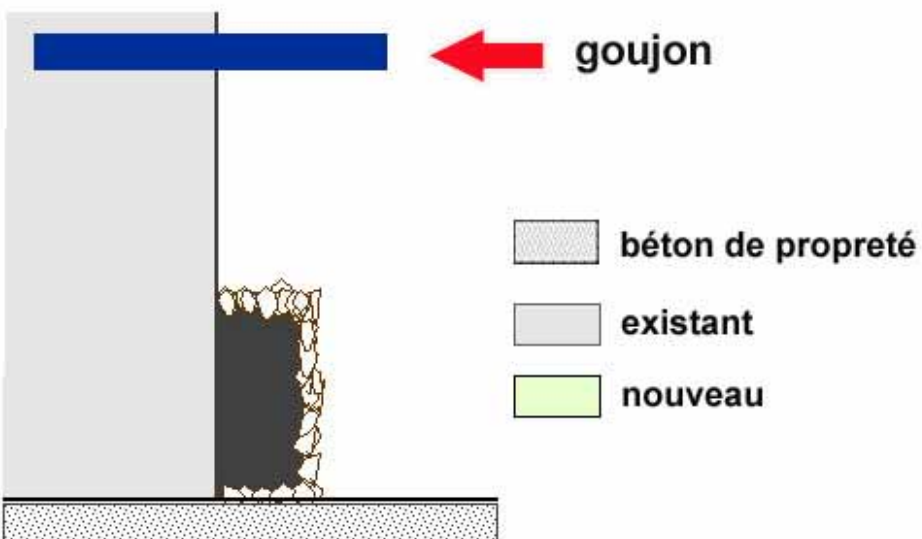
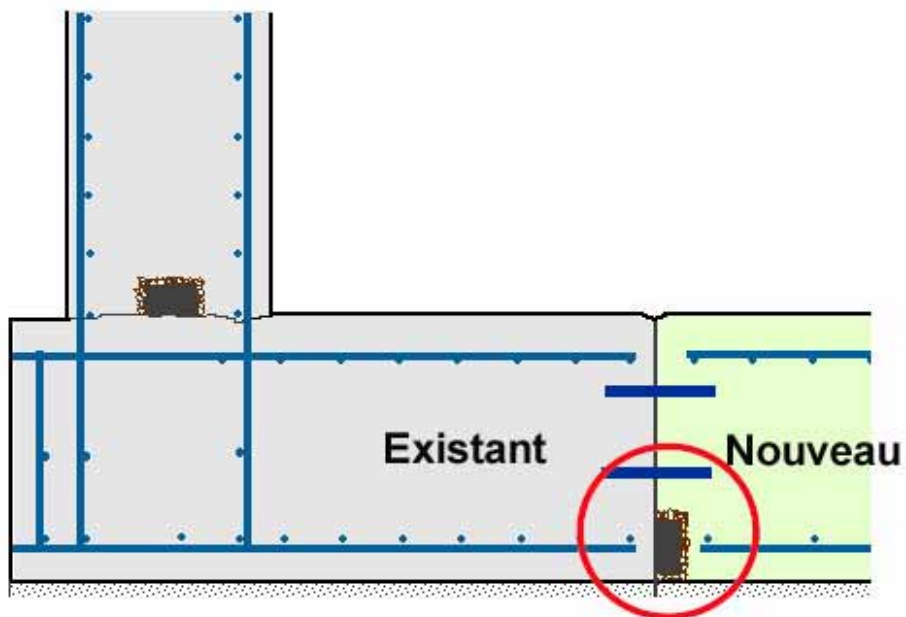
Mode de pose

- 1** Les bandes sont collées à chaud
- 2** Les bandes sont collées avec une colle époxy à deux composants

[retour](#)

B2

Joint de reprise entre un ancien et un nouveau radier



Choix d'une bande BFL-Mastix

risques d'infiltration d'eau	bandes
<p>eau de ruissellement - pluie - source drainage</p>	<p>1</p> <p>15/30 R 20/40 R 30/40 R</p>
<p>nappe phréatique - permanente - intermittente</p>	<p>2</p> <p>20/40 R 30/40 R 40/50 R</p>
<p>piscine - bassins - réservoir</p>	

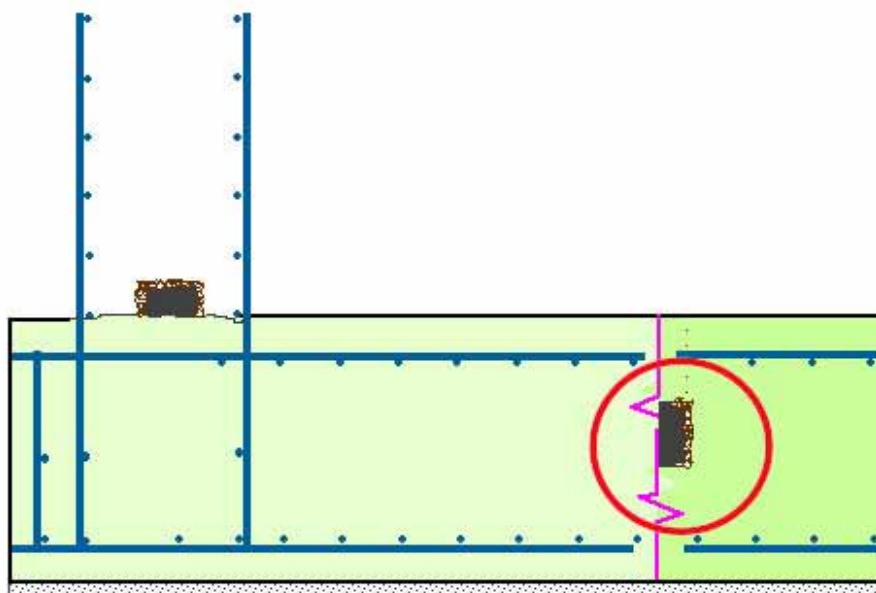
Mode de pose

- 1 Les bandes sont collées à chaud
- 2 Les bandes sont collées avec une colle époxy à deux composants

[retour](#)

B3

Joint de retrait et de tassement dans le radier

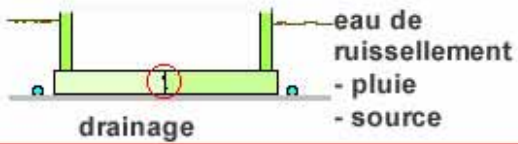
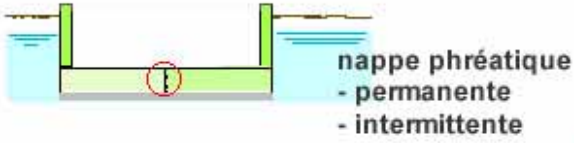
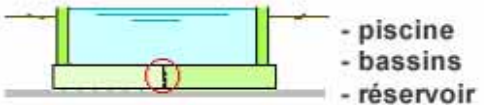


Les bandes sont capables de reprendre des mouvements de traction et de cisaillement



-  béton de propreté
-  1ère étape de bétonnage
-  2ème étape de bétonnage

Choix d'une bande BFL-Mastix

risques d'infiltration d'eau	bandes
 <p>eau de ruissellement - pluie - source drainage</p>	<p>1</p> <p>30/40 R4 1/2D 40/50 R4 1/2D 40/70 R4 1/2D</p>
 <p>nappe phréatique - permanente - intermittente</p>	<p>2</p> <p>30/40 R4 1/2D 40/50 R4 1/2D 40/70 R4 1/2D</p>
 <p>- piscine - bassins - réservoir</p>	<p>30/40 R4 1/2D 40/50 R4 1/2D 40/70 R4 1/2D</p>

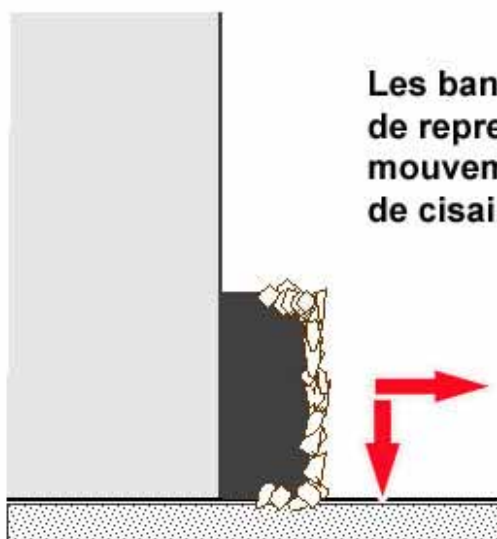
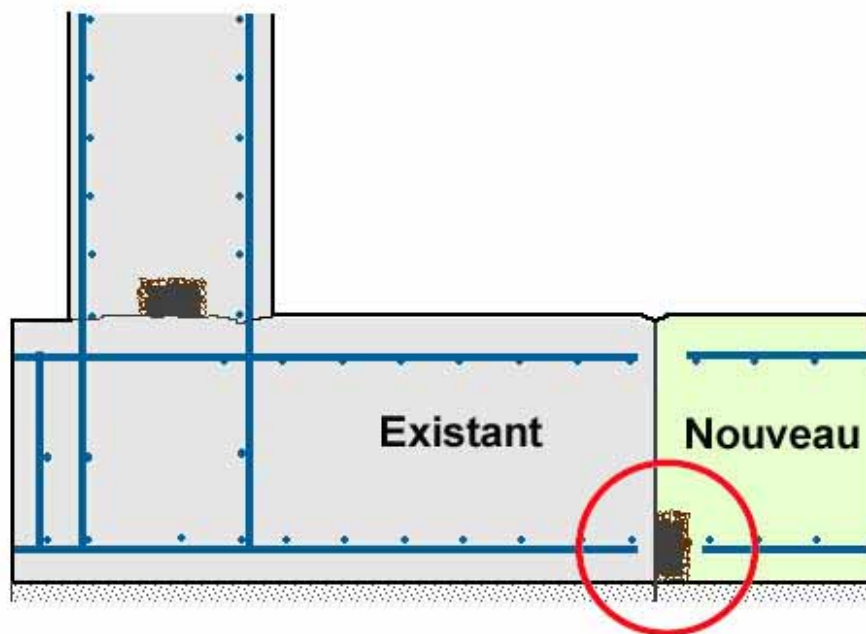
Mode de pose

- 1** Les bandes sont collées à chaud
- 2** Les bandes sont collées avec une colle époxy à deux composants, avec cordon de confinement.


[retour](#)

B4

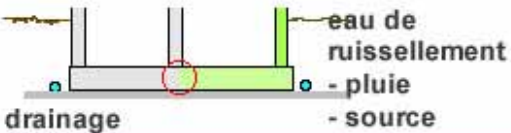
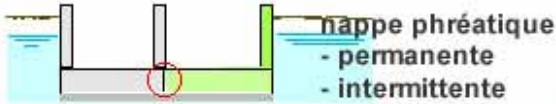
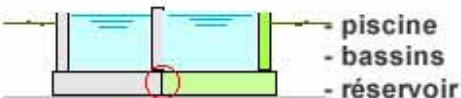
Joint de **retrait et de tassement** entre un ancien et un nouveau radier



Les bandes sont capables de reprendre des mouvements de traction et de cisaillement

-  béton de propreté
-  existant
-  nouveau

Choix d'une bande BFL-Mastix

risques d'infiltration d'eau	bandes
 <p>eau de ruissellement - pluie - source drainage</p>	<p>1</p> <p>30/40 R4 1/2D 40/50 R41/2D 40/70 R41/2D</p>
 <p>nappe phréatique - permanente - intermittente</p>	<p>2</p> <p>30/40 R4 1/2D 40/50 R41/2D 40/70 R41/2D</p>
 <p>piscine - bassins - réservoir</p>	

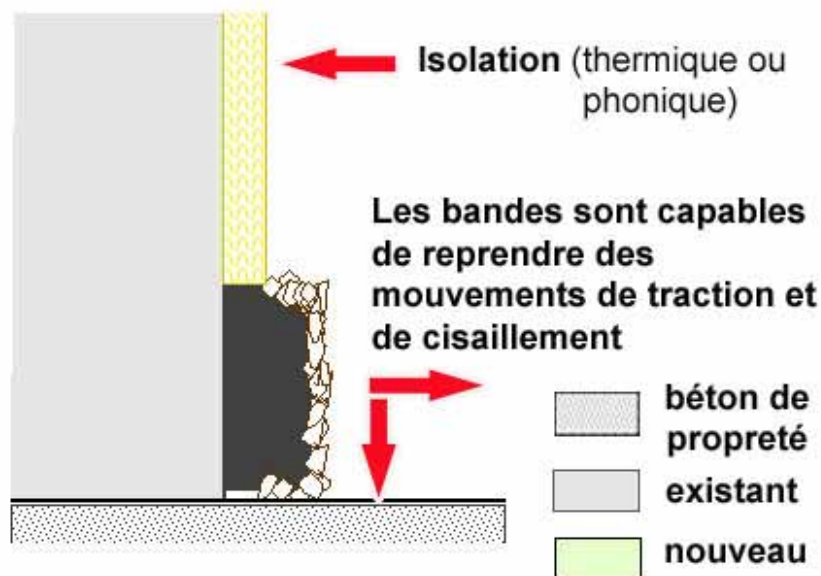
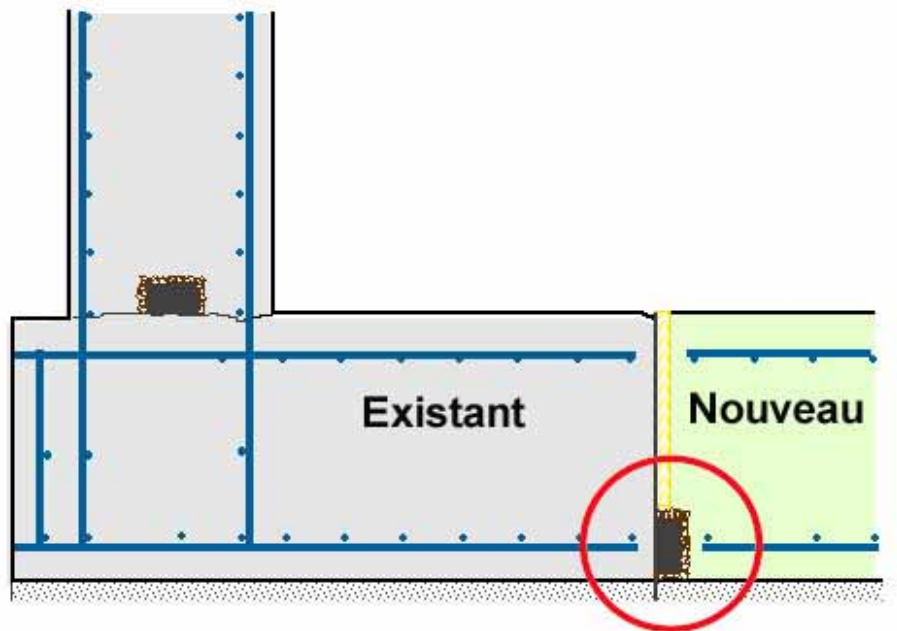
Mode de pose

- 1** Les bandes sont collées à chaud
- 2** Les bandes sont collées avec une colle époxy à deux composants, avec cordon de confinement.

[retour](#)

B5

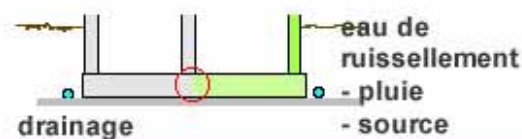
Joint de **retrait et de tassement** entre un ancien et un nouveau radier



Choix d'une bande BFL-Mastix

risques d'infiltration d'eau

bandes



1

30/40 R4 1/2D
40/50 R4 1/2D
40/70 R4 1/2D

Mode de pose

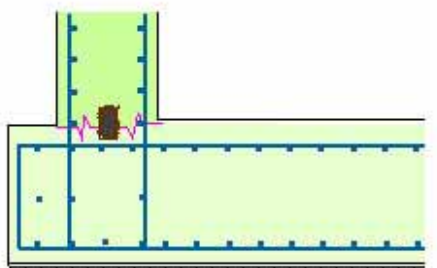
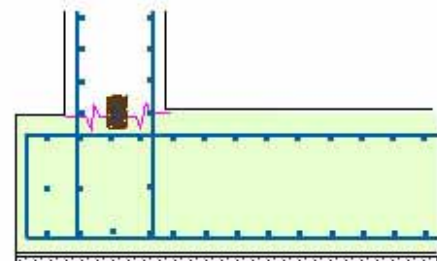
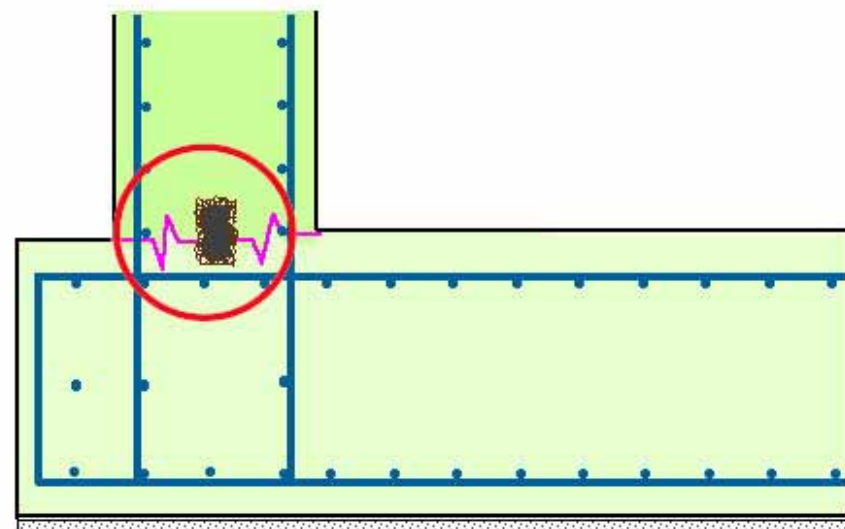
- 1** Les bandes sont collées à chaud ou avec une colle époxy à deux composants




[retour](#)

B6

Joint de reprise entre radier et mur

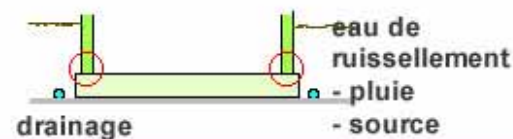
Choix d'une bande BFL-Mastix



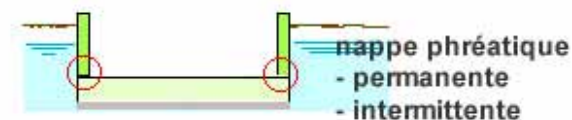
-  béton de propreté
-  béton du radier
-  béton du mur

risques d'infiltration d'eau

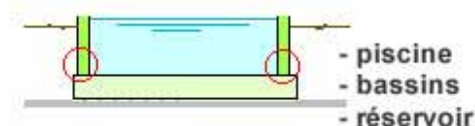
bandes



20/40 R4
30/40 R4



20/70 R4
40/50 R4
40/70 R4



Mode de pose

Les bandes sont incorporées dans le béton frais du radier.

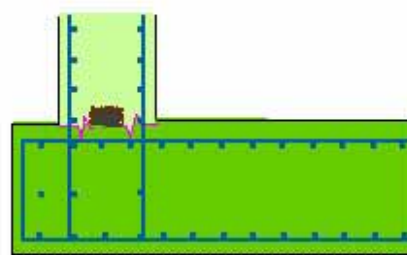
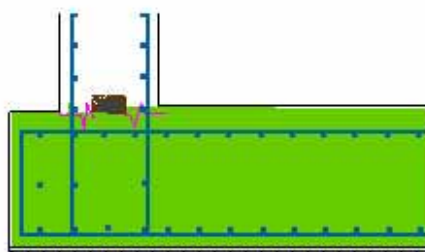
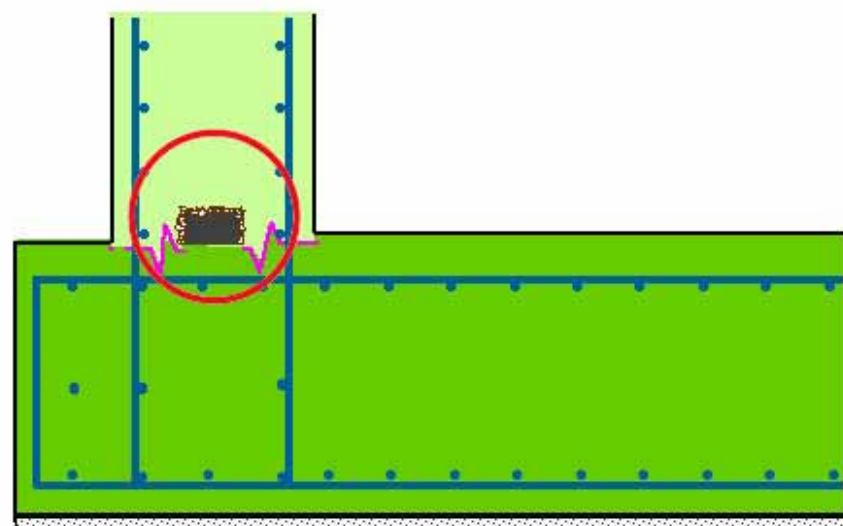
Elles peuvent rester en attente quelques semaines quelles que soient les conditions météorologiques.




[retour](#)

B7

Joint de reprise entre radier et mur

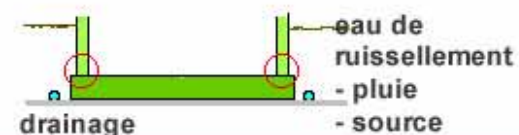
Choix d'une bande BFL-Mastix



-  béton de propreté
-  béton du radier, durci
-  béton du mur

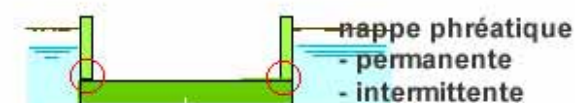
risques d'infiltration d'eau

bandes



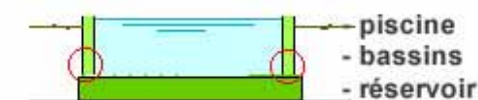
1

15/30 R
20/40 R
30/40 R



2

20/70 R
30/40 R
40/50 R
40/70 R



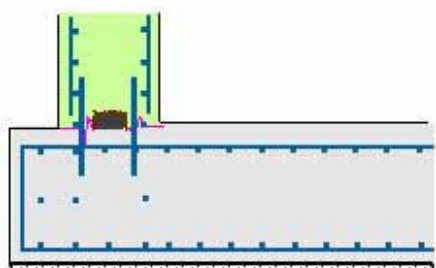
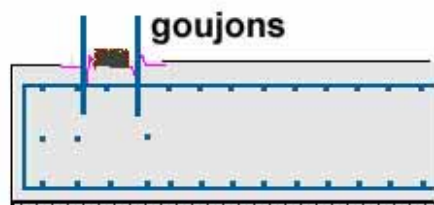
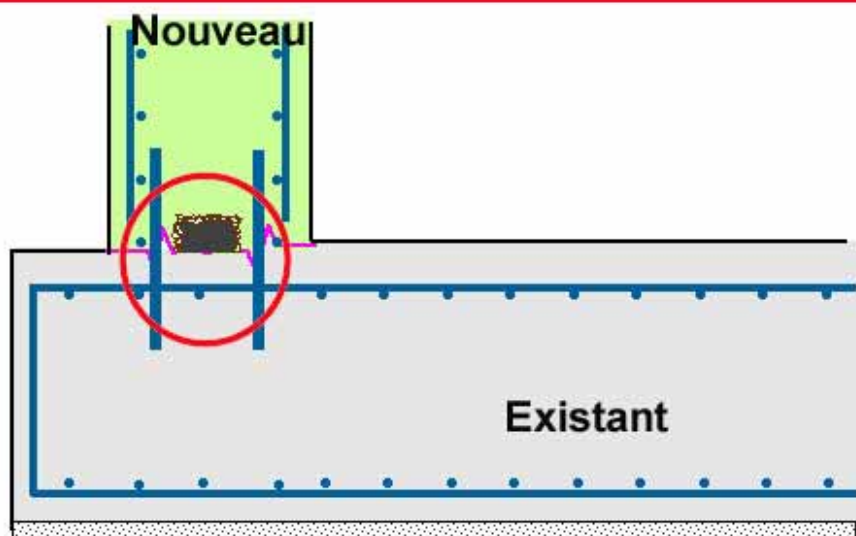
Mode de pose

- 1** Les bandes sont collées à chaud
- 2** Les bandes sont collées avec une colle époxy à deux composants

retour

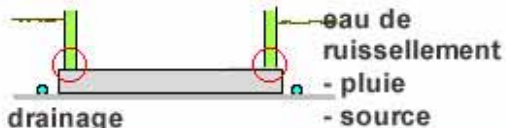
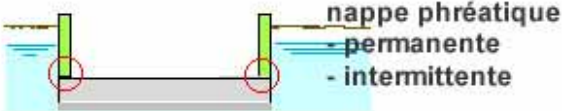
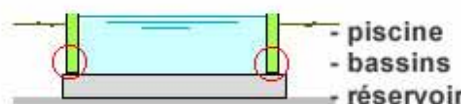
B8

Joint de reprise entre radier et mur



-  béton de propreté
-  existant
-  béton du nouveau mur

Choix d'une bande BFL-Mastix

risques d'infiltration d'eau	bandes
 <p>1</p>	<p>15/30 R 20/40 R 30/40 R</p>
 <p>2</p>	<p>20/70 R 30/40 R 40/50 R 40/70 R</p>
	

Mode de pose

- 1 Les bandes sont collées à chaud
- 2 Les bandes sont collées avec une colle époxy à deux composants

[retour](#)

B9