

mastix sa

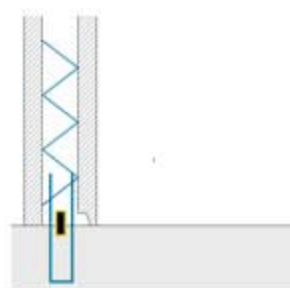
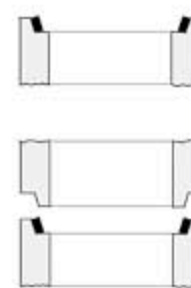
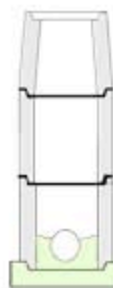
Route Aloys-Fauquez 28
CH 1018 Lausanne

Téléphone +41 21 648 2949
Fax +41 21 648 3172
Email mastix@mastix.ch
Internet www.mastix.ch

Bandes BFL-Mastix

Etanchéité des joints dans les ouvrages en béton

Joint de reprise de bétonnage
Joint de retrait
Joint de tassement
Joint de retrait programmé

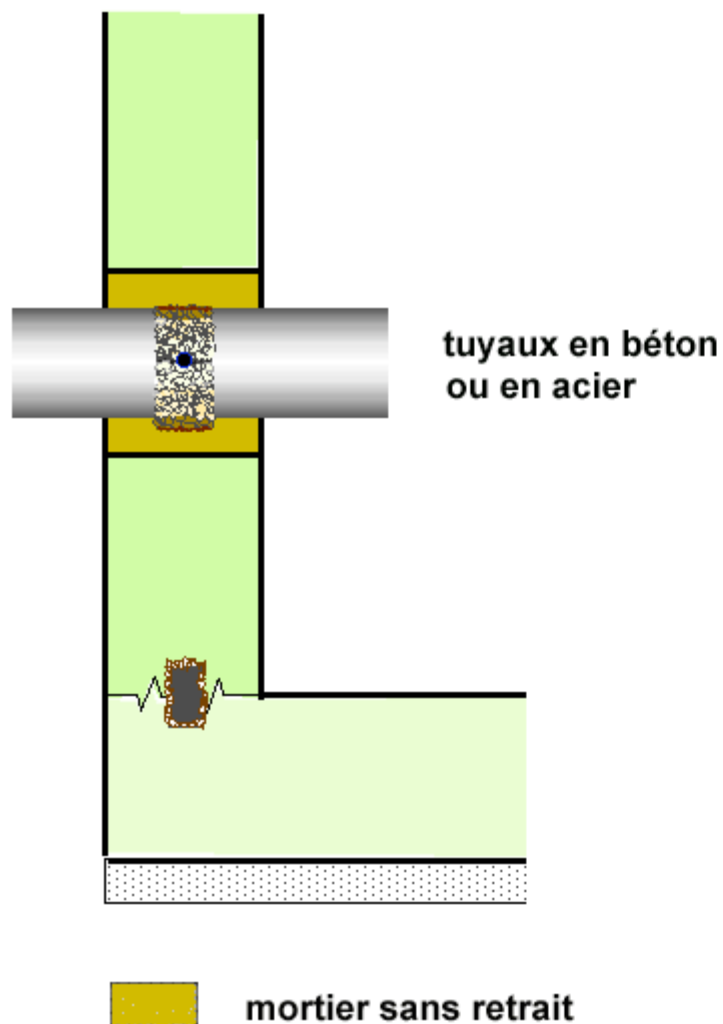


Exemples d'application

Tuyaux

Préfabrication

Passage tuyaux à travers les murs



Choix d'une bande BFL-Mastix

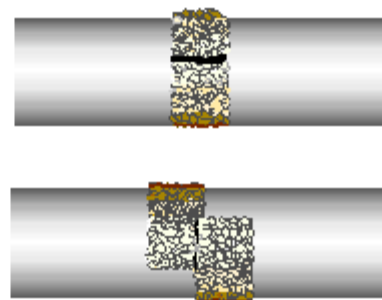
diamètre du tuyau

de 50 mm à 200 mm	15/30 R
de 250 mm à 700 mm	20/40 R
plus de 700 mm	30/40 R

Mode de pose

Les bandes sont collées à chaud ou avec une colle époxy à deux composants.

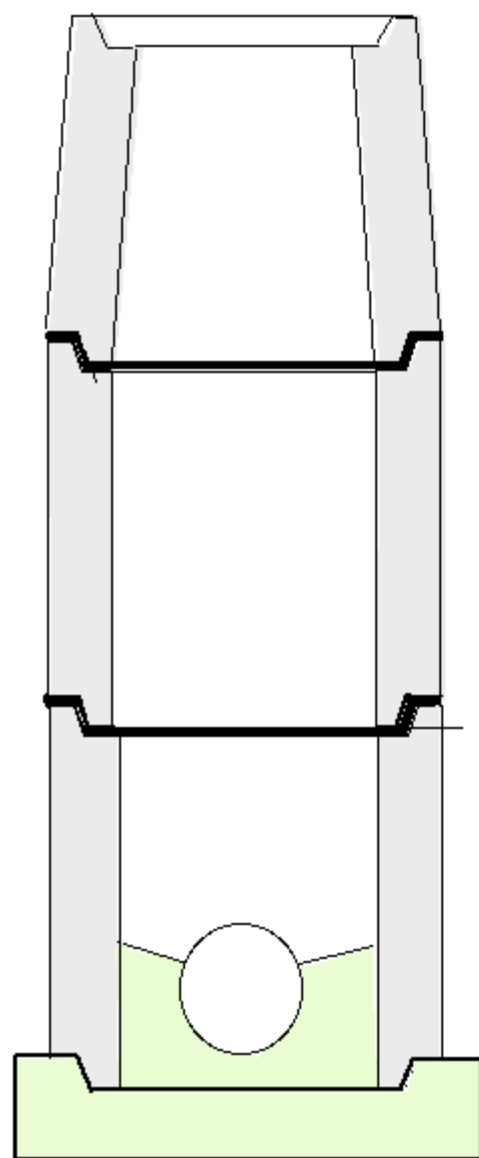
Raccords



[retour](#)

B18

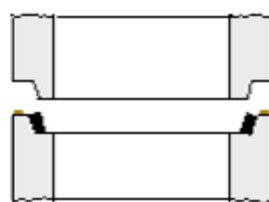
Canalisations, cheminée de visite



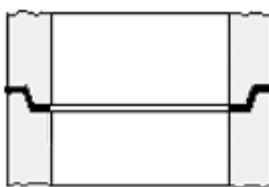
1



2



3



Choix d'une bande BFL-Mastix



d = hauteur de l'emboîtement

d jusqu'à 30 mm	8/30 N
d plus de 30 mm	11/40 N
	20/40 N

Mode de pose

Les bandes sont collées à chaud

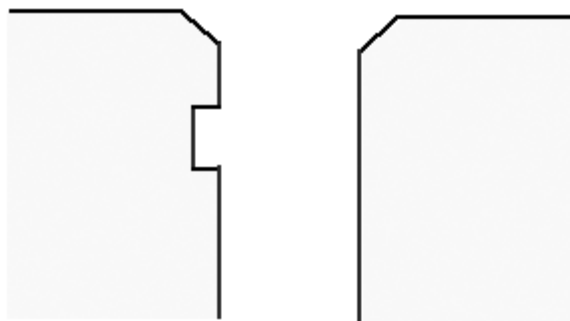
[retour](#)

B19

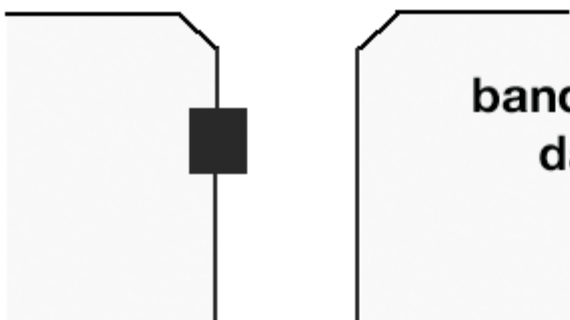
© Mastix SA 06/JM

Préfabrication

Exemple d'un joint souple entre deux éléments préfabriqués

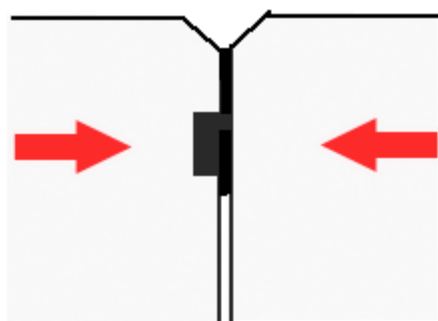


1



bande BFL-Mastix
dans rainure

2



3

Choix d'une bande BFL-Mastix

En général on utilise des bandes BFL-Mastix :

20/40 N

30/30 N

30/40 N

Mode de pose

Les bandes sont collées à chaud ou avec une colle époxy à deux composants.

[retour](#)

B20